



**MINISTÈRE
DE L'INTÉRIEUR**

*Liberté
Égalité
Fraternité*

Présentation du bilan social des directions départementales interministérielles (DDI) pour l'année 2019

CHSCT des DDI

Mardi 11 mai 2021

Sommaire :

- I. Périmètre de l'enquête du bilan social 2019

- II. Population des DDI au 31 décembre 2019

- III. Santé, sécurité et conditions de travail
 - A/ Acteurs et instances
 - B/ Documents santé et sécurité au travail
 - C/ Congés maladie, maladies professionnelles, accidents
 - D/ Indicateurs disciplinaires

Sommaire :

- I. **Périmètre de l'enquête du bilan social 2019**

- II. Population des DDI au 31 décembre 2019

- III. Santé, sécurité et conditions de travail
 - A/ Acteurs et instances
 - B/ Documents santé et sécurité au travail
 - C/ Congés maladie, maladies professionnelles, accidents
 - D/ Indicateurs disciplinaires

Périmètre de l'enquête du bilan social des DDI 2019 :

- 9^e édition du bilan social des DDI
- 230 DDI interrogées via l'outil d'enquête en ligne « Sphinx déclic »
- Questionnaire adressé le 7 juillet 2020 aux directrices et directeurs des DDI
- 100% de réponse des DDI (95 % en 2018) : l'intégralité des 230 DDI ont répondu au questionnaire adressé par la SDAT

Sommaire :

- I. Périmètre de l'enquête du bilan social 2019

- II. Population des DDI au 31 décembre 2019**

- III. Santé, sécurité et conditions de travail
 - A/ Acteurs et instances
 - B/ Documents santé et sécurité au travail
 - C/ Congés maladie, maladies professionnelles, accidents
 - D/ Indicateurs disciplinaires

Le profil type d'un agent de DDI, au 31 décembre 2019, demeure proche de celui relevé en 2018. Ainsi, l'agent « type » de DDI est :

➤ Un agent titulaire

(94,97 % d'agents titulaires, dans l'ensemble des DDI, au 31 décembre 2019)

➤ De sexe féminin

(58,54 % de femmes, dans l'ensemble des DDI, au 31 décembre 2019)

➤ De catégorie B

(52,76 % d'agents de catégorie B, dans l'ensemble des DDI, au 31 décembre 2019)

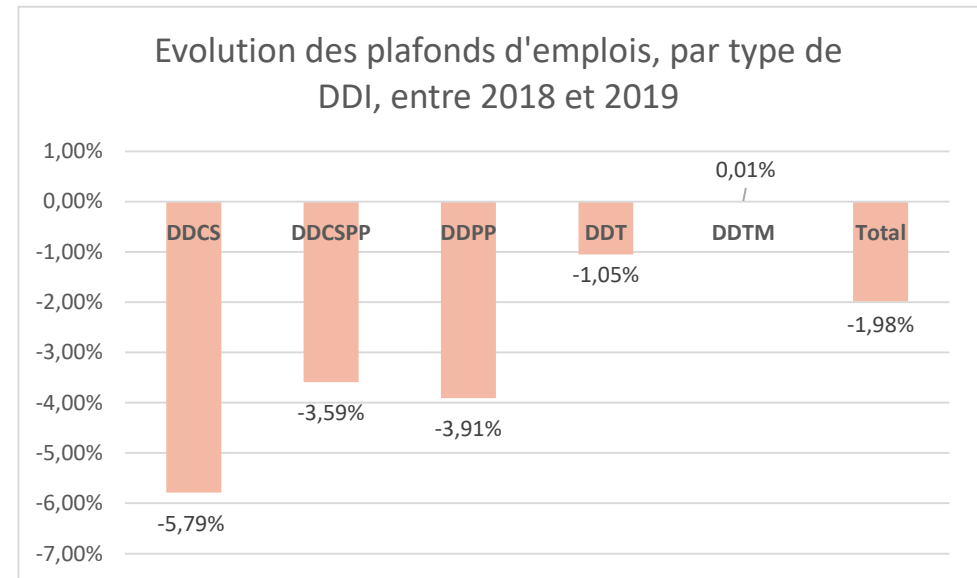
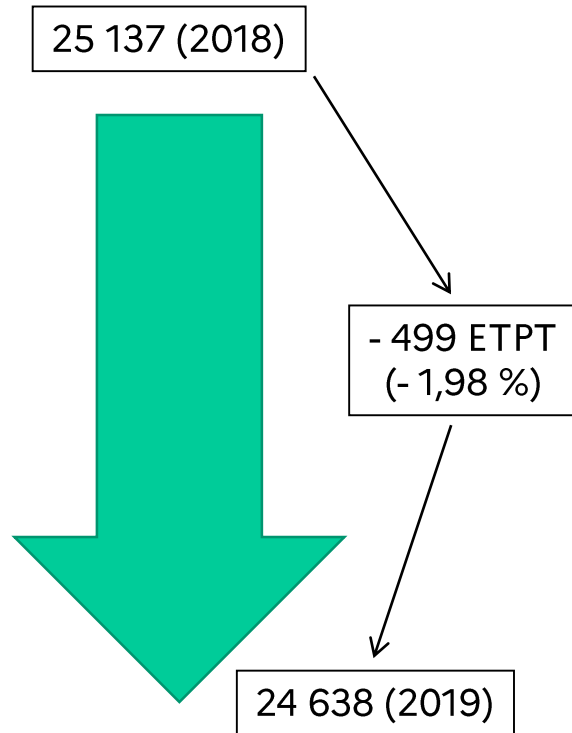
➤ Âgé de 49 ans

(49,29 ans d'âge moyen, dans l'ensemble des DDI, au 31 décembre 2019)

➤ Exerçant ses missions à temps complet

(82,17 % des agents exercent leurs missions à temps complet, dans l'ensemble des DDI, au 31 décembre 2019)

Evolution des plafonds d'emploi (ETPT), global et par type de DDI entre 2018 et 2019 :



Plafonds d'emplois (ETPT), par type de DDI, en 2018 et 2019 :

	Plafonds d'emploi, en ETPT et par type de DDI, entre 2018 et 2019		
	31/12/2018	31/12/2019	Evolution 2018/2019
DDCS	2 397	<u>2 258</u>	-5,79 %
DDCSPP	3 309	<u>3 190</u>	-3,59 %
DDPP	3 835	<u>3 685</u>	-3,91 %
DDT	9 649	<u>9 547</u>	-1,05 %
DDTM	5 947	<u>5 948</u>	0,01 %
Total	25 137	<u>24 638</u>	-1,98 %

La photographie des plafonds d'emploi des DDI (exprimé en ETPT), au 31 décembre 2019 montre une diminution de celui-ci de 1,98% entre 2018 et 2019.

Par type de DDI, cette baisse est plus marquée dans les DDCS que dans les autres DDI, à cause, notamment d'une forte baisse des effectifs en provenance des ministères chargés des affaires sociales (MCAS).

Évolution des plafonds d'emplois (ETPT), par ministère, en 2018 et 2019 :

	Plafonds d'emplois, par type de ministère, entre 2018 et 2019		
	31/12/2018	31/12/2019	Evolution 2018/2019
MCAS	2 636	<u>2 552</u>	-3,29 %
MEF	1 755	<u>1 643</u>	-6,81 %
MAA	6 407	<u>6 205</u>	-3,25 %
MTES/MCT	13 098	<u>11 999</u>	-9,15 %
MI	765	<u>1 767</u>	+56,7 %
SPM	476	<u>472</u>	-0,84 %
Total	25 137	<u>24 638</u>	-1,98 %

La photographie des plafonds d'emploi des DDI (exprimé en ETPT), au 31 décembre 2019 montre une diminution de celui-ci de 1,98% entre 2018 et 2019.

Par ministère, cette baisse est plus marquée au sein du ministère de la transition écologique (MTE), à cause, notamment de la finalisation du rattachement des personnels en charge du permis de conduire : inspecteurs et délégués au permis de conduire et à la sécurité routière (IPCSR et DPCSR), vers le ministère de l'intérieur (MI).

Sommaire :

- I. Périmètre de l'enquête du bilan social 2019

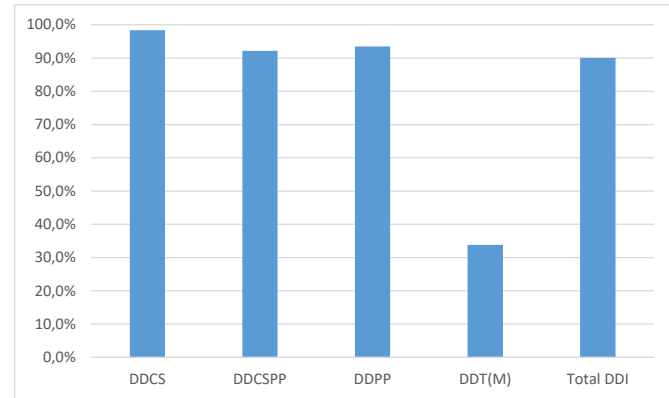
- II. Population des DDI au 31 décembre 2019

- III. **Santé, sécurité et conditions de travail**
 - A/ Acteurs et instances**
 - B/ Documents santé et sécurité au travail
 - C/ Congés maladie, maladies professionnelles, accidents
 - D/ Indicateurs disciplinaires

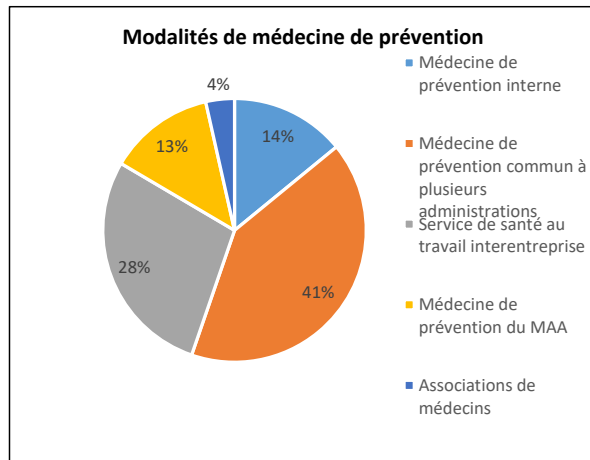
Médecine de prévention : modalités de suivi et taux de couverture

224 DDI couvertes par au moins 1 service de médecine de prévention

6 DDI non couvertes par un service de médecine de prévention



Taux de couverture des agents par un service de médecine de prévention



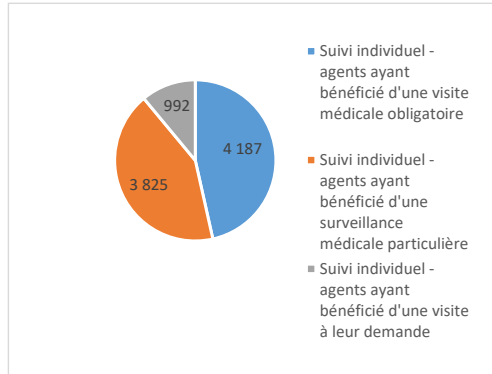
Nature de la couverture 2019 des DDI par un service de médecine de prévention

Renforcement de la mise en commun des services de médecine de prévention entre plusieurs administrations (passant de 38% en 2018 à 41% en 2019)

Renforcement des recours à des services de santé au travail interentreprises (passant de 23% en 2018 à 28% en 2019)

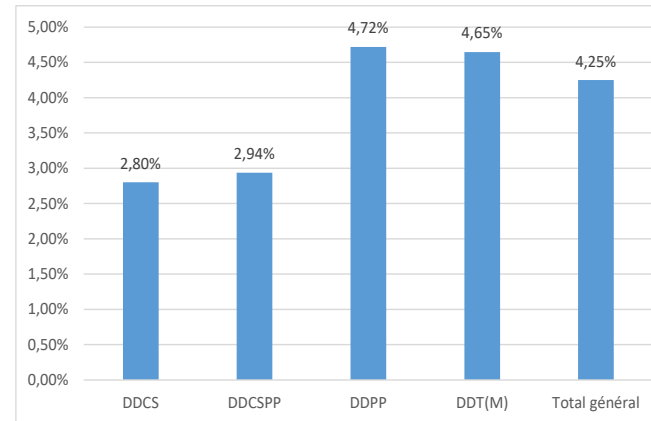
Médecine de prévention : visites médicales

Nombre de visites médicales selon le type de visites



46.5% : visites médicales obligatoires tous les 5 ans (45,8% en 2018)
 42.4% : surveillance médicale particulière annuelle (40,6% en 2018)
 11.1% : visites à la demande de l'agent (13,6% en 2018)

Réalisation des visites médicales selon le type de visites par rapport à l'effectif concerné



*Taux de visites sur demande de l'agent
 (rapporté aux agents disposant d'une couverture
 par un service de médecine de prévention).*

992 agents ont effectué une visite médicale individuelle à leur demande (1243 agents en 2018).

CHSCT : membres et tenue des séances

	DDCS	DDCSPP	DDPP	DDT(M)	Total
CHSCT Nbre de Réunions	114	134	150	290	688
Taux de réunions par type de DDI	2,71	2,91	3,00	3,15	2,99

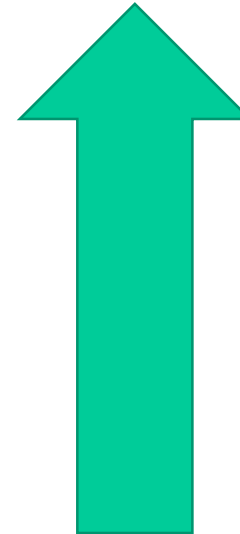
Nombre total de convocation du CHSCT au cours de l'année 2019

▪ **67,69% des DDI** (73,04% en 2018) ont **convoqué leur CHSCT 3 fois ou plus** conformément à la réglementation (article 69 du décret n°82-453 du 28 mai 1982 modifié).

▪ **Les CHSCT sont très majoritairement convoqués en séances dites « ordinaires »** (91,27% des convocations). Ils n'ont été convoqués à la demande des membres représentants des personnels que dans 20 cas, suite à la survenue d'un accident grave (12 situations) ou suite à une divergence d'appréciation sur le signalement d'un danger grave et imminent (8 situations).

▪ **1797 agents membres du CHSCT en 2019** (2103 agents en 2018)
 Les femmes représentent 64,9% des effectifs des CHSCT, soit un indice F/H de 1,85
 122 membres ont été nouvellement désignés en 2019

688 réunions en 2019



644 réunions en 2018

CHSCT : fonctionnement et activités

Globalement, le nombre de projets et de mesures examinés par les CHSCT a augmenté de 1.2% (après une baisse de 18,1% en 2018).

Dans le détail, cette hausse est due au nombre de règlements et consignes consultés qui est passé de 173 à 193 (+11.6%). Les autres consultations baissent de -4.2% pour les projets d'aménagements importants, -2.9% pour les projets d'introduction des nouvelles technologies, -18.8% pour les aménagements pour les bénéficiaires de l'obligation d'emploi (BOE).

	Nombre Année 2018	Nombre Année 2019	Evolution 2018/2019
Projets d'aménagements importants	192	184	-4,2%
Projets importants d'introduction de nouvelles technologies	34	33	-2,9%
Règlements et consignes	173	193	11,6%
Mesures en faveur de bénéficiaires de l'offre d'emploi	32	26	-18,8%
TOTAL	431	436	1,2%

Consultation du CHSCT sur les projets et mesures définis aux articles 57, 58 et 60 du décret n°82-453 du 28 mai 1982

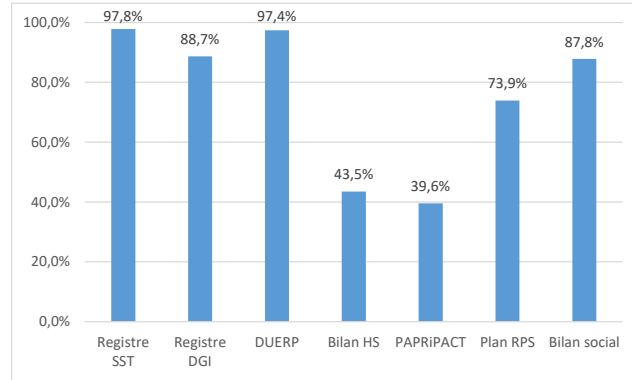
Sommaire :

- I. Périmètre de l'enquête du bilan social 2019

- II. Population des DDI au 31 décembre 2019

- III. **Santé, sécurité et conditions de travail**
 - A/ Acteurs et instances
 - B/ Documents santé et sécurité au travail**
 - C/ Congés maladie, maladies professionnelles, accidents
 - D/ Indicateurs disciplinaires

Documents santé et sécurité au travail : généralités et DUERP



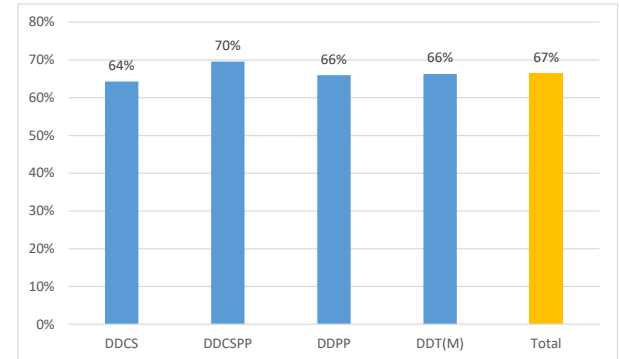
Un taux de couverture quasi complet pour les registres SST et DGI et le DUERP.

Un taux de couverture moindre pour les documents nécessitant une réflexion commune et une mise en perspective annuelle (BHS, Plan RPS et PAPRI Pact).

Nombre de registres, programmes et documents relatifs à la santé et à la sécurité au travail

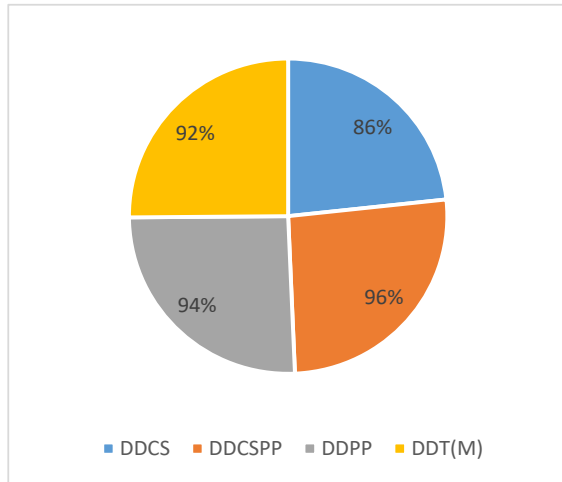
97.39% des DDI couvertes par un DUERP

Actualisation pour 68.30% d'entre elles en 2019 comme le prévoit la réglementation



DDI ayant un DUERP ayant fait l'objet d'une mise à jour annuelle d'évaluation

Documents santé et sécurité au travail : registre SST et registre DGI

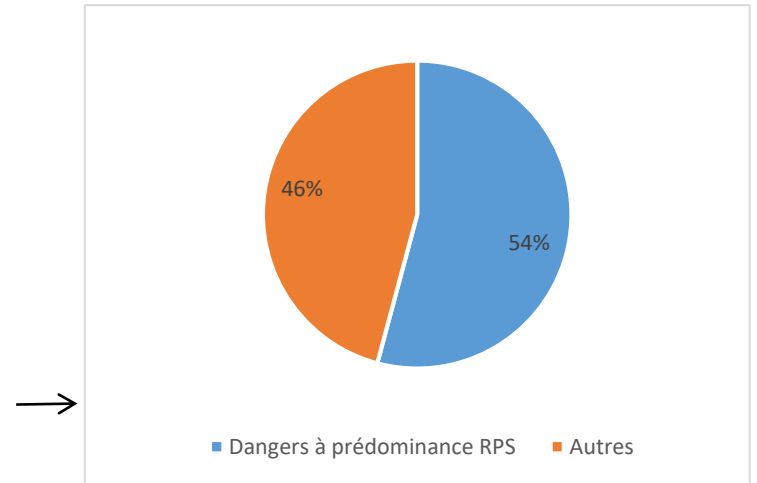


DDI ayant des observations dans le registre SST
(au regard du nombre total de DDI)

← 1924 signalements en 2019
dans le registre SST (9,7
signalement par DDI)

24 signalements inscrits
dans le DGI, dont 54% à
prédominance RPS.

7 droits de retrait invoqués.



Nature des dangers inscrits dans le
registre DGI

Documents santé et sécurité au travail : plans de prévention RPS

	DDCS	DDCSPP	DDPP	DDT(M)	Total DDI
Diagnostic	64,3%	65,2%	74,0%	70,7%	69,1%
Plan d'actions	64,3%	73,9%	76,0%	77,2%	73,9%
Mise en œuvre	59,5%	73,9%	74,0%	78,3%	73,0%
Evaluation	35,7%	54,3%	40,0%	51,1%	46,5%
Information	73,8%	73,9%	80,0%	70,7%	10,4%

Démarches RPS mises en œuvre (exprimé en % du nombre total de DDI)

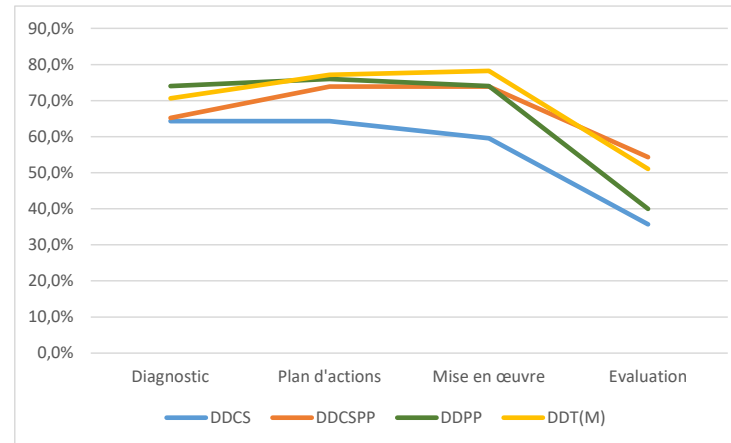
69,1% des DDI ont entamé une démarche de prévention des RPS

73% des DDI étaient en phase de mise en œuvre du plan d'actions

46,5% des DDI étaient en phase d'évaluation des actions mises en œuvre

Plus fort engagement des DDT(M) dans les démarches de prévention des RPS

Moindre mise en œuvre des actions décidées dans les DDCS



Niveau de réalisation des démarches RPS (exprimé en % du nombre total de DDI)

Sommaire :

- I. Périmètre de l'enquête du bilan social 2019

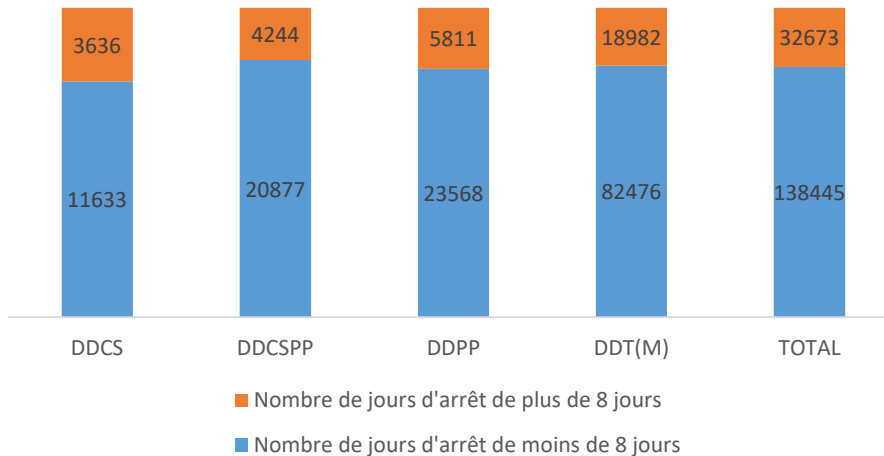
- II. Population des DDI au 31 décembre 2019

- III. **Santé, sécurité et conditions de travail**
 - A/ Acteurs et instances
 - B/ Documents santé et sécurité au travail
 - C/ Congés maladie, maladies professionnelles, accidents**
 - D/ Indicateurs disciplinaires

Congés maladie : CMO / CLM / CLD

- 10 086 agents concernés (38,9% des effectifs des DDI)
- 355 372 jours d'arrêts cumulés
- Moyenne de 35,2 jours d'arrêt par agent concerné

Nombre de jours d'arrêts, par type de DDI



80,91% des arrêts pour congés de maladie ordinaire sont supérieurs ou égaux à 8 jours

*Proportion d'arrêts inférieurs, supérieurs ou égaux à 8 jours
parmi les congés de maladie ordinaire.*

Accidents de service et accidents de trajet

Accidents de service :

- 58,9% des accidents ont entraîné un arrêt de travail (51,4% en 2018)
Parmi eux, 51,9% des arrêts ont été supérieurs ou égaux à 3 jours (44% en 2018)
- Lieu de l'accident :
 - 67,46% sur la résidence administrative
 - 29,39% dans le cadre d'un déplacement professionnel

Accidents de trajet :

- 60,89% des accidents ont entraîné un arrêt de travail (61,5% en 2018)
Parmi eux, 13,49% des arrêts ont été supérieurs ou égaux à 3 jours (72,1% en 2018)

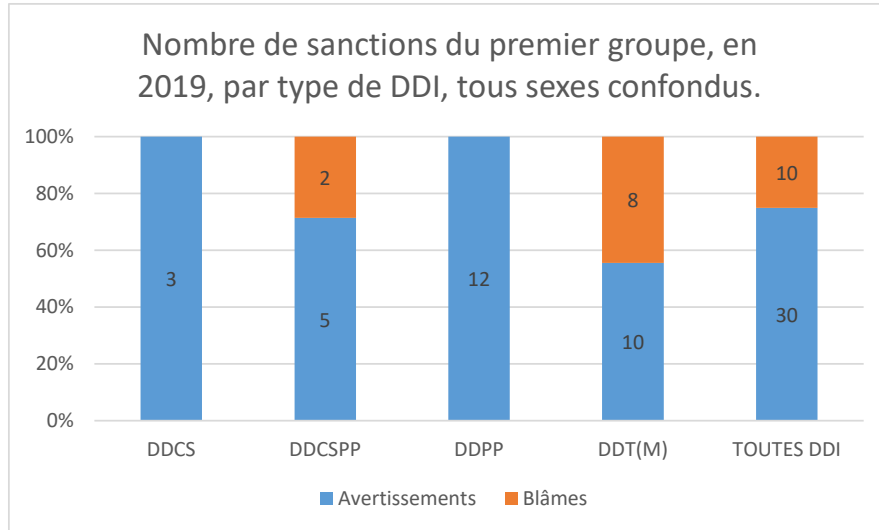
Sommaire :

- I. Périmètre de l'enquête du bilan social 2019

- II. Population des DDI au 31 décembre 2019

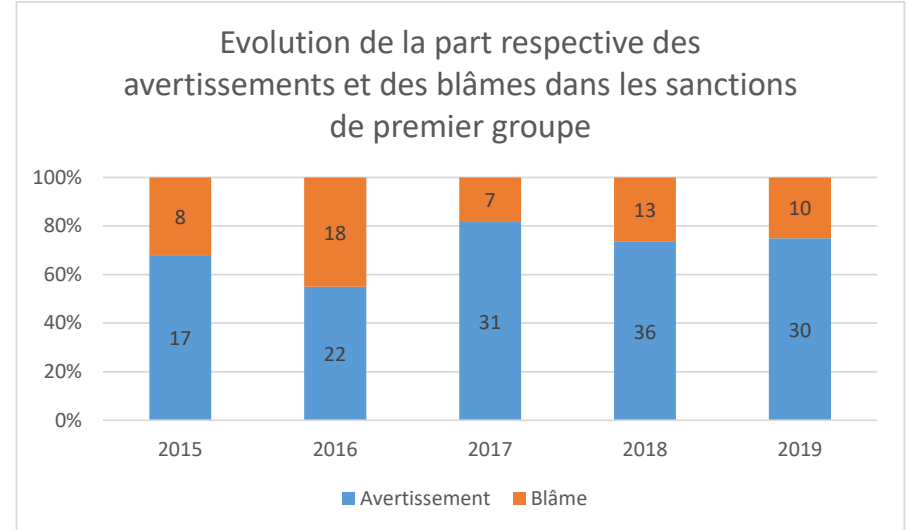
- III. **Santé, sécurité et conditions de travail**
 - A/ Acteurs et instances
 - B/ Documents santé et sécurité au travail
 - C/ Congés maladie, maladies professionnelles, accidents
 - D/ Indicateurs disciplinaires**

Sanctions disciplinaires



Nombre de sanctions du premier groupe, tous sexes confondus.

40 sanctions ont été prononcées, en 2019, dans les DDI. Parmi lesquelles, 30 avertissements et 10 blâmes.



Evolution de la part respective des avertissements et des blâmes dans les sanctions du premier groupe.

Le nombre de sanctions disciplinaires est en baisse de 18 % par rapport à l'année 2018.

Violences sexuelles et sexistes au travail

Prévention :

En 2018, 40 DDI (contre 29 en 2018) disposent de plans d'actions comportant une ou des actions en lien avec le thème des violences à caractère sexuel.

En 2019, contrairement à l'année précédente, ce type de violence n'a fait l'objet d'aucun signalement dans les registres santé et sécurité (registres SST et DGI) (23 signalements dans 5 DDI différentes en 2018).

Sanctions :

8 situations ont été traitées en interne, donnant lieu à 8 sanctions du premier groupe notifiées en 2019 :

- 5 avertissements étaient directement rattachés à ce sujet
- 3 blâmes étaient directement rattachés à ce sujet

Merci pour votre attention