

RÉSEAU D'APPUI AUX PERSONNES ET AUX STRUCTURES (RAPS)

SECRETARIAT NATIONAL - 78 RUE DE VARENNE - 75349 PARIS 07 SP



Jean-Pascal
FAYOLLE

Président du RAPS

Portable : 06 58 62 15 25
jean-pascal.fayolle@agriculture.gouv.fr



Isabelle
PAYSANT

Secrétaire national du Réseau

Tél. : 01 49 55 46 78
Portable : 06 98 89 49 19
isabelle.paysant@agriculture.gouv.fr



Zita
HOUNYETIN

Chargée de mission

Tél. : 01 49 55 81 30
Portable : 07 62 60 32 47
zita.hounyetin@agriculture.gouv.fr

MISSION D'APPUI AUX PERSONNES ET AUX STRUCTURES ILE -DE-FRANCE ET INTERNATIONAL

78 rue de varenne - 75349 paris 07 SP

Chargées d'appui à la MAPS (CAMAPS) : Catherine Moulins : 01 49 55 56 18 / Stéphanie Maury : 01 49 55 56 18

Mail de la MAPS : liste-maps-ifi-sg@agriculture.gouv.fr



Hervé REVERBORI
Coordonnateur de la mission

Tél. : 01 49 55 49 93
Portable : 07 64 61 65 26
herve.reverbori@agriculture.gouv.fr



Laurent LARIVIÈRE

Tél. : 01 49 55 51 04
Portable : 07 62 86 15 10
laurent.lariviere@agriculture.gouv.fr

Suit les agents en poste:

Administration centrale: DGAL, SG: DPT, DES, DSS

Agents à l'international

DDT et DDPP: Val d'Oise

Etablissements publics: INRAE, CIRAD

Autres structures/agents détachés: Val d'Oise

Référent national: INRAE

Suit les agents en poste:

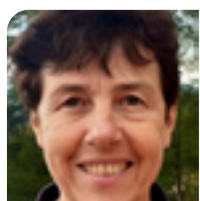
Administration centrale: SG: SAFSL et DICOM

DRIAAF

Enseignement supérieur: APT Palaiseau, Institut Agro Paris

FCPR

Référent national: AgroParis Tech, Institut Agro



Anne COYNE

Tél. : 01 49 55 50 52
Portable : 06 50 70 24 46
anne.coyne@agriculture.gouv.fr



Sylvie PIERRARD

Tél. : 01 49 55 52 41
Portable : 07 63 04 04 75
Sylvie.pierrard@agriculture.gouv.fr

Suit les agents en poste:

Administration centrale: CGAAER, DGPE, SNUM (Paris, Toulouse)

Établissements publics: INAO, Agence BIO

Agents du secteur privé

Référente nationale: Agence BIO, INAO

Suit les agents en poste:

Administration centrale: DGER, déchargés syndicaux

DDT et DDPP: Essonne

Enseignement technique: EPLEFPA de Saint Germain en Laye, EPLEFPA

de Brie-Comte-Robert, EPLEFPA de La Bretonnière, CEZ de Rambouillet

Etablissements publics: ANSES (Maisons-Alfort)

Autres structures/agents détachés: Essonne

Référente nationale: ANSES



Catherine RACE

Tél. : 01 49 55 51 54
Portable : 06 69 24 83 74
catherine.race@agriculture.gouv.fr



Éric DUMOULIN

Tél. : 01 49 55 83 40
Portable : 07 60 47 47 23
Eric.dumoulin@agriculture.gouv.fr

Suit les agents en poste :

Administration centrale: SG: SRH, DAC des ministères autres que MASA

DDT et DDPP: Yvelines

Enseignement supérieur : ENSP, ODEADOM

Autres structures/agents détachés: Yvelines

Référente nationale: ODEADOM

Suit les agents en poste :

Administration centrale: SSP (Paris, Toulouse), Cabinet, Bureau du Cabinet, MTE : suivi des agents agriculture au MTECT, dont DGAMPA

DDT et DDPP: Seine-et-Marne

DRIEAT

Enseignement supérieur : ENVA

Etablissements publics: FranceAgriMer, (Montreuil), AESN

Autres structures/agents détachés: Seine-et-Marne



Anne-Marie GRIFFON

Tél. : 01 49 55 54 87
Portable : 06 58 84 50 87
Anne-marie.griffon@agriculture.gouv.fr

Suit les agents en poste :

Administration centrale: SG : DAJ, ASMA

DDT et DDPP: Paris, Hauts-de-Seine, Seine-Saint-Denis, Val-de-Marne

Etablissements publics : ASP, ONF et CNPF

Autres structures/agents détachés: Paris, Hauts-de-Seine, Seine-Saint-Denis, Val-de-Marne

MINISTÈRE DE L'AGRICULTURE ET DE LA SOUVERAINETÉ ALIMENTAIRE

RÉSEAU D'APPUI AUX PERSONNES ET AUX STRUCTURES (RAPS)

**MISSION D'APPUI AUX PERSONNES ET AUX STRUCTURES NORD-EST
HAUTS-DE-FRANCE ET GRAND-EST**

MINISTÈRE DE L'AGRICULTURE ET DE SOUVERAINETÉ ALIMENTAIRE : 78 RUE DE VARENNE - 75349 PARIS 07 SP

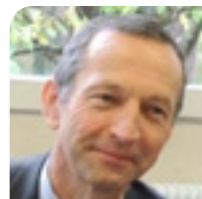
Chargées d'appui à la MAPS (CAMAPS) : Pascale Caro : 01 49 55 57 85 / Céline Aglietti : 01 49 55 59 27

Mail : liste-maps-nord-est-sg@agriculture.gouv.fr



Michel GOMEZ
Coordonnateur de la MAPS

Tél. : 01 49 55 59 67
Portable : 07 64 36 60 77
michel.gomez@agriculture.gouv.fr



Vincent FAVRICHON

Tél. : 01 49 55 59 87
Portable : 07 86 26 60 10
vincent.favrichon@agriculture.gouv.fr

Suit les agents en poste :

DDT(M)/DD(ETS)PP: Pas-de-Calais

Enseignement technique: Pas-de-Calais

Autres structures/agents détachés: Pas-de-Calais

Suit les agents en poste :

DRAAF/FAM: Grand-Est

DDT (M) / DD(ETS)PP: Somme

Enseignement technique : Somme



Catherine ROGY

Tél. : 01 49 55 56 30
Portable : 06 63 35 97 55
Catherine.rogly1@agriculture.gouv.fr



Huguette THIEN-AUBERT

Tél. : 01 49 55 59 96
Portable : 07 60 81 26 28
huguette.thien-aubert@agriculture.gouv.fr

Suit les agents en poste :

DDT(M) / DD(ETS)PP: Aube, Nord, Haut-Rhin
Enseignement technique : Aube, Nord, Haut-Rhin
Autres structures/agents détachés: Aube, Nord, Haut-Rhin
ONF: Hauts-de-France, Grand-Est

Suit les agents en poste :

DRAAF / FAM: Hauts-de-France
DDT / DD(ETS)PP: Meurthe-et-Moselle
Enseignement technique: Meurthe-et-Moselle
Enseignement supérieur: AgroParisTech (Nancy)
Établissements publics MAA-MTE: IFCE Rosières aux Salines, ANSES Nancy et Pixérécourt, IGN Champigneules, IGN – LIF Nancy, INFOMA (Nancy)
Autres structures/agents détachés: Meurthe-et-Moselle



Martial PINEAU

Tél. : 01 49 55 86 32
Portable : 07 61 44 21 10
martial.pineau@agriculture.gouv.fr



Christophe MARTINET

Tél. : 01 49 55 46 08
Portable : 06 61 38 95 26
christophe.martinet@agriculture.gouv.fr

Suit les agents en poste :

DDT / DD(ETS)PP: Moselle, Oise, Bas-Rhin
Enseignement technique: Moselle, Oise, Bas-Rhin
Enseignement supérieur: ENGÉES
Autres structures/agents détachés: Moselle, Oise, Bas-Rhin

Suit les agents en poste :

DDT (M) / DD(ETS)PP: Ardennes, Aisne, Haute-Marne
Enseignement technique: Ardennes, Aisne, Haute-Marne
Établissements publics MAA-MTE: VNF DT NE Nancy, VNF Alsace, VNF HdF
DR ASP: Hauts-de-France, Grand-Est
OFB: Hauts-de-France, Grand-Est
Autres structures/agents détachés: Ardennes, Aisne, Haute-Marne
Référent national: VNF



Marie-Christiane CASALA

Tél. : 01 49 55 55 10
Portable : 07 85 45 12 24
marie-christiane.casala@agriculture.gouv.fr

DREAL: Hauts-de-France
DREAL: Grand-Est
DDT(M) / DD(ETS)PP : Meuse, Vosges, Marne
Enseignement technique: Meuse, Vosges, Marne
INAO: Grand-Est
Autres structures/agents détachés: Meuse, Vosges, Marne

RÉSEAU D'APPUI AUX PERSONNES ET AUX STRUCTURES (RAPS)

MISSION D'APPUI AUX PERSONNES ET AUX STRUCTURES CENTRE-EST
AUVERGNE-RHÔNE-ALPES ET BOURGOGNE-FRANCHE-COMTÉ

SITE DE LYON : CITÉ ADMINISTRATIVE D'ÉTAT, BÂTIMENT B, 165 RUE GARIBALDI - BP 3202 - 69401 LYON CEDEX 03

Chargés d'appui à la MAPS (CAMAPS) : Raphaël BARBIER : 06 58 24 01 26 (dépts 07,26, 42, 63 et 69) / Christelle Dumas : 07 64 46 21 69 (dpts 01, 15, 38, 43 et 74)

SITE DE DIJON : 4 BIS, RUE HOCHÉ - BP 87865 - 21078 DIJON CEDEX

Chargées d'appui à la MAPS (CAMAPS) : Juliette Thievenaz : 03 39 59 40 35 (dpts 39, 70, 71, 73 et 90) / Émilie Drogoz : 03 39 59 40 36 (dpts 03, 21, 25, 58 et 89)

Mail des 2 sites : liste-maps-centre-est-sg@agriculture.gouv.fr



Catherine MARCELLIN
Coordonnatrice de la mission (Lyon)

Portable : 06 64 85 78 20
catherine.marcellin@agriculture.gouv.fr



Jean-Pierre GRAULE
(Lyon)

Portable : 06 99 82 67 88
jean-pierre.graule@agriculture.gouv.fr

Suit les agents en poste :

DREAL: Auvergne-Rhône-Alpes (Lyon - Clermont-Ferrand)
DDT / DD(ETS)PP: Loire, Savoie
Enseignement technique: Loire, Savoie
Enseignement supérieur: VetAgroSup (Clermont-Ferrand, Lyon)
Établissements publics MAA-MTE: OFB (Lyon - Clermont)
Autres structures/agents détachés: Loire, Savoie

Suit les agents en poste :

DDT / DD(ETS)PP: Haute-Loire, Haute-Savoie, Isère
Enseignement technique: Haute-Loire, Haute-Savoie, Isère
Établissements publics MAA-MTE: CEREMA Rhône
Autres structures/agents détachés: Haute-Loire, Haute-Savoie, Isère



Jean-Pascal FAYOLLE
IGAPS - Président du collège des IGAPS

Portable : 06 58 62 15 25
jean-pascal.fayolle@agriculture.gouv.fr



Sylvestre CHAGNARD
(Dijon)

Tél. : 03 39 59 40 33
Portable : 06 84 27 22 16
sylvestre.chagnard@agriculture.gouv.fr

Suit les agents en poste :

DRAAF / FAM: Auvergne-Rhône-Alpes
DDT / DD(ETS)PP: Allier, Puy-de-Dôme
Enseignement technique: Allier, Puy-de-Dôme
Établissements publics MAA-MTE: ANSES (Clermont-Ferrand, Lyon)
Autres structures/agents détachés: Allier, Puy-de-Dôme

Suit les agents en poste :

DRAAF / FAM: Bourgogne-Franche-Comté
DDT / DD(ETS)PP: Côte-d'Or, Doubs, Jura
Enseignement technique: Côte-d'Or, Doubs, Jura
Autres structures/agents détachés: Côte-d'Or, Doubs, Jura



Sylvie VALENTIN
(Lyon)

Portable : 07 61 30 97 43
sylvie.valentin@agriculture.gouv.fr



Jean-Luc LINARD
(Dijon)

Tél. : 03 39 59 42 14
Portable : 07 60 44 52 47
jean-luc.linard@agriculture.gouv.fr

Suit les agents en poste :

DDT / DD(ETS)PP: Ardèche, Drôme
Enseignement technique: Ardèche, Drôme
Enseignement supérieur: AgroParistech (Clermont-Ferrand), InstitutAgro (Dijon, Clermont-Ferrand)
Établissements publics MAA-MTE: INRAE Auvergne-Rhône-Alpes, INAO Valence
Autres structures/agents détachés: Ardèche, Drôme

Suit les agents en poste :

DREAL: Bourgogne-Franche-Comté
DDT / DD(ETS)PP: Haute-Saône, Yonne, Territoire-de-Belfort
Enseignement technique: Haute-Saône, Yonne, Territoire-de-Belfort
Infoma: Corbas
Établissements publics MAA-MTE: INAO (Dijon, Mâcon), OFB et VNF (Dijon), ONF Bourgogne-Franche-Comté, IFCE Bourgogne-Franche-Comté (Besançon et Mâcon)
Autres structures/agents détachés: Haute-Saône, Yonne, Territoire-de-Belfort

RÉSEAU D'APPUI AUX PERSONNES ET AUX STRUCTURES (RAPS)

MISSION D'APPUI AUX PERSONNES ET AUX STRUCTURES CENTRE-EST
AUVERGNE-RHÔNE-ALPES ET BOURGOGNE-FRANCHE-COMTÉ

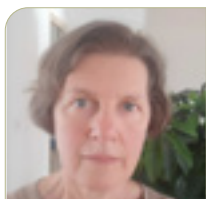
SITE DE LYON : CITÉ ADMINISTRATIVE D'ÉTAT, BÂTIMENT B, 165 RUE GARIBALDI - BP 3202 - 69401 LYON CEDEX 03

Chargés d'appui à la MAPS (CAMAPS) : Raphaël BARBIER : 06 58 24 01 26 (dépts 07, 26, 42, 63 et 69) / Christelle Dumas : 07 64 46 21 69 (dpts 01, 15, 38, 43 et 74)

SITE DE DIJON : 4 BIS, RUE HOCHÉ - BP 87865 - 21078 DIJON CEDEX

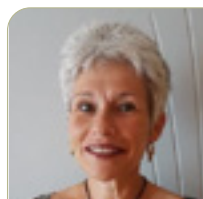
Chargées d'appui à la MAPS (CAMAPS) : Juliette Thievenaz : 03 39 59 40 35 (dpts 39, 70, 71, 73 et 90) / Émilie Drogoz : 03 39 59 40 36 (dpts 03, 21, 25, 58 et 89)

Mail des 2 sites : liste-maps-centre-est-sg@agriculture.gouv.fr



Chantal BAUDIN
(Lyon)

Portable : 06 07 87 43 80
chantal.baudin@agriculture.gouv.fr



Anne RIZAND
(Dijon)

Portable : 06 17 12 58 79
anne.rizand@agriculture.gouv.fr

Suit les agents en poste :

DDT/DD(ETS)PP: Ain, Rhône, Cantal

Enseignement technique: Ain, Rhône, Cantal

Établissements publics MAA-MTE: IFCE Auvergne-Rhône-Alpes, IGN (Lyon), ONF Auvergne-Rhône-Alpes, VNF (Lyon), INAO Aurillac

Autres structures/agents détachés: Ain, Rhône, Cantal

Suit les agents en poste :

DDT/DD(ETS)PP: Nièvre, Saône-et-Loire

Enseignement technique: Nièvre, Saône-et-Loire

Établissements publics MAA-MTE: ASP Bourgogne-Franche-Comté (Dijon, Besançon), ASP Auvergne-Rhône-Alpes (Clermont-Ferrand, Lyon)

Autres structures/agents détachés: Nièvre, Saône-et-Loire

RÉSEAU D'APPUI AUX PERSONNES ET AUX STRUCTURES (RAPS)

MISSION D'APPUI AUX PERSONNES ET AUX STRUCTURES SUD
OCCITANIE, CORSE ET PROVENCE ALPES CÔTE D'AZUR

SITE DE TOULOUSE : DRAAF OCCITANIE - BÂT.D-1 PLACE EMILE BLOUIN - CS 70005 - 31952 TOULOUSE CEDEX 9

Chargées d'appui à la MAPS (CAMAPS) : Brigitte Prat-Dedieu : 05 61 10 61 38 / Isabelle Bousquet : 05 61 10 62 99

SITE DE MONTPELLIER : DRAAF OCCITANIE : 697, AVENUE ÉTIENNE MEHUL - CS 90077 - 34078 MONTPELLIER CEDEX

Chargées d'appui à la MAPS (CAMAPS) : Anne Rouvarel : 04 67 10 18 05 - 07 60 23 45 71/ Annick Salager : 04 67 70 18 04 - 07 60 23 47 24

Mail des 2 sites : liste-maps-sud-sg@agriculture.gouv.fr



Benoît LAVIGNE
Coordonnateur de la mission (Toulouse)

Portable : 06 08 65 79 16
benoit.lavigne@agriculture.gouv.fr

Suit les agents en poste :

DDT/DD(ETS)PP: Ariège, Hautes-Pyrénées, Pyrénées-Orientales, Bouches-du-Rhône

Enseignement technique: Ariège, Hautes-Pyrénées, Pyrénées-Orientales

Enseignement supérieur : ENSFEA

Établissements publics: Parc National des Pyrénées, ONF Agence territoriale Ariège/Aude/Pyrénées Orientales

Autres structures et agents détachés: Ariège, Hautes-Pyrénées, Pyrénées-Orientales, Bouches-du-Rhône



Jean CEZARD
(Toulouse)

Portable : 06 50 66 25 34
jean.cezard@agriculture.gouv.fr

Suit les agents en poste :

DRAAF / FAM: Occitanie

DDT/DD(ETS)PP: Haute-Garonne, Lot,

Enseignement technique: Haute-Garonne, Lot

Établissements publics: ONF : Siège DT Sud Méditerranée et Occitanie, Agence Territoriale Hérault/Gard, Agence DFCL, agence territoriale RTM Pyrénées, Bouches du Rhône et Vaucluse, Agences Etudes et Travaux Midi-Méditerranée, Agence territoriale Haute-Garonne/Hautes-Pyrénées/Gers ASP PACA-Corse

Autres structures/agents détachés: Lot, Haute-Garonne



Mario CHARRIERE
(Toulouse)

Tél. : 05 61 10 61 63
Portable : 06 75 85 36 45
mario.charriere@agriculture.gouv.fr

Suit les agents en poste :

DRAAF/FAM : PACA

Enseignement technique: Aveyron, Lozère

Établissements publics: ASP Occitanie, Parc National des Cévennes, ONF Agence Territoriale Lozère, DPFM

Autres structures et agents détachés: Aveyron, Lozère



Cécile DUMAINE-ESCANDE
(Toulouse)

Tél. : 05 61 10 25 34
Portable : 07 61 19 10 46
cecile.dumaine-escande@agriculture.gouv.fr

Suit les agents en poste :

DREAL : Occitanie, PACA

DIR SO et MED, CVRH et CEREMA : Occitanie, PACA

DGPR : Service VIGICRUES

DDT(M)/DD(ETS)PP: Aude, Gers, Tarn-et-Garonne

Enseignement technique: Aude, Gers, Tarn-et-Garonne

Établissements publics: OFB DR Occitanie, VNF 31, Météo-France 31, PN Calanques, DT INAO Narbonne, Agence de l'eau RMC des Bouches-du-Rhône, MIGT 13, IGN 13, Conservatoire Littoral 13

Autres structures/agents détachés: Aude, Gers, Tarn-et-Garonne



Sophie BERANGER-CHERVET
(Montpellier)

Tél. : 04 67 10 18 02
Portable : 06 85 90 29 96
sophie.beranger-chervet@agriculture.gouv.fr

Suit les agents en poste :

DDT(M)/DD(ETS)PP: Var, Vaucluse, Alpes-Maritimes, Alpes-de-Haute-Provence

Enseignement technique: Var, Vaucluse, Alpes-Maritimes, Alpes-de-Haute-Provence

Établissements publics: Parc National de Port-Cros, PN Mercantour, Direction territoriale INAO Var-Vaucluse-Corse, ANSES Alpes Maritimes, ONF : Agence Alpes-Maritimes / Var, Vaucluse, Alpes-de-Haute-Provence, OFB DR PACA, OFB Hérault (centre national)

Autres structures et agents détachés: Var, Vaucluse, Alpes-Maritimes, Alpes-de-Haute-Provence

RÉSEAU D'APPUI AUX PERSONNES ET AUX STRUCTURES (RAPS)

MISSION D'APPUI AUX PERSONNES ET AUX STRUCTURES SUD
OCCITANIE, CORSE ET PROVENCE ALPES CÔTE D'AZUR

SITE DE TOULOUSE : DRAAF OCCITANIE - BÂT.D-1 PLACE EMILE BLOUIN - CS 70005-31952 TOULOUSE CEDEX 9

Chargées d'appui à la MAPS (CAMAPS) : Brigitte Prat-Dedieu : 05 61 10 61 38 / Isabelle Bousquet : 05 61 10 62 99

SITE DE MONTPELLIER : DRAAF OCCITANIE : 697, AVENUE ÉTIENNE MEHUL - CS 90077 - 34078 MONTPELLIER CEDEX

Chargées d'appui à la MAPS (CAMAPS) : Anne Rouvarel : 04 67 10 18 05 - 07 60 23 45 71/ Annick Salager : 04 67 70 18 04 - 07 60 23 47 24

Mail des 2 sites : liste-maps-sud-sg@agriculture.gouv.fr



Rémy BOUTROUX
(Montpellier)

Portable : 06 08 69 62 15
remy.boutroux@agriculture.gouv.fr



Catherine CARRÈRE-ROLAND
(Montpellier)

Portable : 06 77 10 48 45
catherine.carrere-roland@agriculture.gouv.fr

Suit les agents en poste :

DDT/DD(ETS)PP : Hautes-Alpes, Gard, Hérault

Enseignement technique : Hautes-Alpes, Gard, Hérault, Lycée de la Mer à Sète, Bouches-du-Rhône, ENTE

Enseignement supérieur : ENSP Marseille

Établissements publics : IFCE Uzès (dont antenne Aveyron et Haute-Garonne), INAO Occitanie, IFCE du Gard-Antenne de l'Aveyron, Parc National des Ecrins, ONF Hautes-Alpes et RTM, INRAE et IGN Aix-en-Provence et 34, CEREMA, Conservatoire botanique PACA

Autres structures et agents détachés : Gard, Hérault, Hautes-Alpes

Suit les agents en poste :

DRAAF / FAM : Corse

DREAL : Corse

DDT(M) / DD(ETS)PP : Corse, Tarn

DML : Haute-Corse

Enseignement supérieur : ENVIT, Institut Agro (y compris Florac), CIHEAM, CIRAD, AgroParisTech Montpellier

Enseignement technique : Tarn, Corse

Établissements publics : ONF Corse, Agence territoriale Aveyron/Lot/Tarn/Tarn et Garonne, ANSES, INRAE Montpellier, INAO Gaillac-Toulouse

Autres structures et agents détachés : Corse, Tarn

RÉSEAU D'APPUI AUX PERSONNES ET AUX STRUCTURES (RAPS)

MISSION D'APPUI AUX PERSONNES ET AUX STRUCTURES CENTRE - SUD OUEST
CENTRE-VAL DE LOIRE ET NOUVELLE AQUITAINE

SITE DE TOURS : CENTRE ADMINISTRATIF DU CLUZEL – 61 AVENUE DE GRAMMONT – BP 4111 – 37041 TOURS CEDEX 1

Chargées d'appui à la MAPS (CAMAPS) : Nathalie Lepage : 02 47 70 82 92 / Marie Pétetin: 02 47 70 82 44

SITE DE BORDEAUX : CITÉ ADMINISTRATIVE – 2 RUE JULES FERRY - 33000 BORDEAUX

Chargé(s) d'appui à la MAPS (CAMAPS) : Roselyne Serres : 05 56 00 42 69 - 07 63 30 07 76

Mail des 2 sites : liste-maps-centre-sud-ouest-sg@agriculture.gouv.fr



François BONNET
Coordonnateur de la mission (Tours)

Tél. : 02 47 70 82 39
Portable : 06 32 74 16 62
francois.bonnet01@agriculture.gouv.fr



Sophie BOUYER
(Tours)

Tél. : 02 47 70 82 91
Portable : 06 65 80 54 89
sophie.bouyer@agriculture.gouv.fr

Suit les agents en poste :

DRAAF/FAM : Nouvelle-Aquitaine, Centre-Val de Loire
DDT(M) et DDPP : Indre-et-Loire
Enseignement technique : Indre-et-Loire
Établissements publics MAA-MTE : INAO (Indre-et-Loire), IFCE (Indre-et-Loire), INRAE (Indre-et-Loire)
Autres structures/agents détachés : Indre-et-Loire, SGAR Centre Val de Loire
Référent national : co-référent FAM

Suit les agents en poste :

DDT et DD(ETS)PP : Loir-et-Cher, Deux-Sèvres, Vienne
Enseignement technique : Loir-et-Cher, Deux-Sèvres, Vienne
Établissements publics MAA-MTE : ANSES (Deux-Sèvres), INRAE (Deux-Sèvres, Vienne), ONF Agence territoriale Poitou-Charentes (Poitiers)
Autres structures/agents détachés : Loir-et-Cher, Deux-Sèvres, Vienne



Christine GUÉRIN
(Tours)

Tél. : 02 47 70 82 38
Portable : 07 78 14 94 82
christine.guerin@agriculture.gouv.fr



Murièle MILLOT
(Tours)

Tél. : XXX
Portable : 06 59 71 13 06
muriele.millot@agriculture.gouv.fr

Suit les agents en poste :

DDT(M)/DD(ETS)PP : Cher, Creuse, Haute-Vienne
Enseignement technique : Cher, Creuse, Haute-Vienne
Établissements publics MAA-MTE : INRAE (Haute-Vienne), IFCE (Arnac-Pompadour), ONF Agence territoriale Berry Bourbonnais (Bourges), ONF Agence territoriale Limousin (Limoges)
Autres structures/agents détachés : Cher, Creuse, Haute-Vienne
Référente nationale : co-référente IFCE

Suit les agents en poste :

DREAL : Centre-Val de Loire
DDT(M)/DD(ETS)PP : Eure-et-Loir, Indre, Loiret
Enseignement technique : Eure-et-Loir, Indre, Loiret
Établissements publics MASA-MTE : INRAE (Loiret), IGN (Nogent-sur-Vernisson), Agence de l'Eau Loire-Bretagne (Orléans), DR OFB Centre-Val de Loire, ONF DT Centre-Ouest-Aquitaine et Agence territoriale Val de Loire (Boigny-sur-Bionne)
Autres structures/agents détachés : Eure-et-Loir, Indre, Loiret (dont Commissariat général au Développement durable - CGDD (Orléans))
Référente nationale : IGN



Alain MESPLEDE
(Bordeaux)

Tél. : 05 56 00 43 54
Portable : 06 99 70 23 99
alain.mesplede@agriculture.gouv.fr



Jean-Charles QUINTARD
(Bordeaux)

Portable : 06 08 05 41 61
jean-charles.quintard@agriculture.gouv.fr

Suit les agents en poste :

DDT(M)/DD(ETS)PP : Gironde, Landes, Lot-et-Garonne
Enseignement supérieur : Bordeaux Sciences Agro
Enseignement technique : Gironde, Landes, Lot-et-Garonne
Établissements publics MASA-MTE : INRAE (Villeneuve d'Ornon), IFCE (Bordeaux et Villeneuve-sur-Lot), IGN DT Sud-Ouest (Saint-Médard-en-Jalles), INAO DT Aquitaine et Poitou-Charentes, ONF Agence territoriale Landes-Nord aquitaine (Bruges)
Autres structures/agents détachés : Gironde, Landes, Lot-et-Garonne

Suit les agents en poste :

DDT(M)/DD(ETS)PP : Charente, Charente-Maritime
Enseignement technique : Charente, Charente-Maritime, Lycée maritime (La Rochelle)
Établissements publics MAA-MTE : DR-ASP Nouvelle-Aquitaine, ASP siège (Limoges), Conservatoire du Littoral (Rochefort)
Autres structures/agents détachés : Charente, Charente-Maritime
Référent national : co-référent ASP

RÉSEAU D'APPUI AUX PERSONNES ET AUX STRUCTURES (RAPS)

MISSION D'APPUI AUX PERSONNES ET AUX STRUCTURES CENTRE - SUD OUEST
CENTRE-VAL DE LOIRE ET NOUVELLE AQUITAINE

SITE DE TOURS : CENTRE ADMINISTRATIF DU CLUZEL – 61 AVENUE DE GRAMMONT – BP 4111 – 37041 TOURS CEDEX 1

Chargées d'appui à la MAPS (CAMAPS) : Nathalie Lepage : 02 47 70 82 92 / Marie Pétetin : 02 47 70 82 44

SITE DE BORDEAUX : CITÉ ADMINISTRATIVE – 2 RUE JULES FERRY - 33000 BORDEAUX

Chargé(e)s d'appui à la MAPS (CAMAPS) : Roselyne Serres : 05 56 00 42 69 - 07 63 30 07 76

Mail des 2 sites : liste-maps-centre-sud-ouest-sg@agriculture.gouv.fr



Sylvie BONNET
(Bordeaux)

Tél. : 05 56 00 43 50
Portable : 07 63 30 14 07
sylvie.bonnet@agriculture.gouv.fr

Suit les agents en poste :

DREAL : Nouvelle-Aquitaine

DDT(M)/DD(ETS)PP : Corrèze, Dordogne, Pyrénées-Atlantiques

Enseignement technique : Corrèze, Dordogne, Pyrénées-Atlantiques,
Lycée maritime (Ciboure)

Établissements publics MAA-MTE : IFCE (Pau-Gelos), INAO (Pau),
DR OFB Nouvelle-Aquitaine (Bordeaux), ONF Agence territoriale
Pyrénées-Atlantiques (Pau)

Autres structures/agents détachés : Corrèze, Dordogne,
Pyrénées-Atlantiques

RÉSEAU D'APPUI AUX PERSONNES ET AUX STRUCTURES (RAPS)

MISSION D'APPUI AUX PERSONNES ET AUX STRUCTURES OUEST
BRETAGNE, NORMANDIE ET PAYS DE LA LOIRE

SITE DE RENNES : CITÉ DE L'AGRICULTURE, 15 AVENUE CUCILLÉ – 35047 RENNES CEDEX 9

Chargées d'appui à la MAPS (CAMAPS) :

Bénédicte Letellier : 02 99 28 20 56 (DR de Bretagne, DDI 35, 49, 53, 61, EA Bretagne, ASP Bretagne, INAO, INRAE, CEREMA, OFB, ONF 35 et 61) /
Stéphanie Mobihan : 02 99 28 22 83 (DR de Normandie, DDI 22, 27, 50, 56, 85, EA Normandie, ASP Normandie, Institut AGRO Rennes, ONF 22, IGN, ANSES) /
Catherine Tirado : 02 99 28 22 86 (DR de Pays de la Loire, DDI 14, 29, 44, 72, 76, EA Pays de la Loire, ASP Pays de la Loire,
Lycées maritimes, ONIRIS, IFCE, ONF 44 et 76)

Mail : liste-maps-ouest-sg@agriculture.gouv.fr



Thierry PLACE
Coordonnateur de la mission

Tél. : 02 99 28 22 88
Portable : 06 09 37 73 70
Thierry.place@agriculture.gouv.fr



Benoit JACQUEMIN

Tél. : 02 99 28 20 67
Portable : 06 74 85 63 15
benoit.jacquemin@agriculture.gouv.fr

Suit les agents en poste :

DREAL : Normandie

DRAAF /FAM : Normandie

DDT(M) / DDPP : Sarthe, Seine-Maritime

Enseignement technique : Bretagne (Côtes-d'Armor
et Ille-et-Vilaine)

Établissements publics MAA-MTE : ANSES (Bretagne, Normandie,
Pays de la Loire), CEREMA 76, ONF 76, ASP Normandie, DIR MEMN

Autres structures et agents détachés / en disponibilité :
Seine-Maritime, Sarthe

Suit les agents en poste :

DRAAF/FAM : Bretagne

DREAL : Bretagne

DDT(M) / DD(ÉTS)PP : Ille-et-Vilaine, Vendée

Enseignement technique : Normandie (Calvados, Orne
et Seine-Maritime)

Établissements publics MAA-MTE : ONF 35

Autres structures et agents détachés / en disponibilité :
Ille-et-Vilaine (dont OFB), Vendée



Patrick SEAC'H

Tél. : 02 99 28 22 91
Portable : 06 68 61 51 53
patrick.seach@agriculture.gouv.fr

Suit les agents en poste :

DRAAF : Pays de la Loire

DDT(M) / DDPP : Finistère, Loire-Atlantique, Orne

Enseignement technique : Finistère, Loire-Atlantique

Établissements publics MAA-MTES : ONF 44 et 61 CEREMA 29 et 44

Autres structures et agents détachés / en disponibilité : Finistère,
Loire-Atlantique, Orne

RÉSEAU D'APPUI AUX PERSONNES ET AUX STRUCTURES (RAPS)

MISSION D'APPUI AUX PERSONNES ET AUX STRUCTURES OUEST
BRETAGNE, NORMANDIE ET PAYS DE LA LOIRE

SITE DE RENNES : CITÉ DE L'AGRICULTURE, 15 AVENUE CUCILLÉ – 35047 RENNES CEDEX 9

Chargées d'appui à la MAPS (CAMAPS) :

Bénédicte Letellier: 02 99 28 20 56 (DR de Bretagne, DDI 35, 49, 53, 61, EA Bretagne, ASP Bretagne, INAO, INRAE, CEREMA, OFB, ONF 35 et 61) /
Stéphanie Mobihan: 02 99 28 22 83 (DR de Normandie, DDI 22, 27, 50, 56, 85, EA Normandie, ASP Normandie, Institut AGRO Rennes, ONF 22, IGN, ANSES) /
Catherine Tirado: 02 99 28 22 86 (DR de Pays de la Loire, DDI 14, 29, 44, 72, 76, EA Pays de la Loire, ASP Pays de la Loire,
Lycées maritimes, ONIRIS, IFCE, ONF 44 et 76)

Mail : liste-maps-ouest-sg@agriculture.gouv.fr



Françoise POL

Tél. : 02 99 28 22 92
Portable : 06 66 71 07 49
françoise.pol1@agriculture.gouv.fr



Caroline GUILLAUME

Tél. : 02 99 28 22 89
Portable : 06 07 60 26 22
caroline.guillaume@agriculture.gouv.fr

Suit les agents en poste :

DDT(M)/DD(ETS)PP: Côtes-d'Armor, Manche, Mayenne
Établissements publics MAA-MTE: IFCE (Bretagne, Normandie, Pays de la Loire)

Enseignement technique: Manche, Vendée

Autres structures et agents détachés/en disponibilité:

Côtes-d'Armor, Manche, Mayenne

Référente nationale: IFCE

Suit les agents en poste :

DREAL: Pays de la Loire,

DDT(M)/DD(ETS)PP: Maine-et-Loire

Enseignement technique: Maine-et-Loire

Enseignement supérieur: Institut AGRO Rennes et Angers, ONIRIS

Établissements publics MAA-MTE: CEREMA 49, INAO 49

Autres structures et agents détachés/en disponibilité:

Maine-et-Loire



François POUILLY

Portable : 06 66 01 98 49
francois.pouilly@agriculture.gouv.fr

Suit les agents en poste :

DDT(M)/DDPP: Calvados, Eure, Morbihan

Enseignement technique: Pays de la Loire (Sarthe et Mayenne),
Eure, Morbihan

Établissements publics MAA-MTES: ASP Bretagne et Pays-de-Loire,
INRAE Bretagne

INAO: Calvados-Nantes

IGN: Calvados-Nantes

DIR NAMO

Autres structures et agents détachés/en disponibilité :

Calvados, Eure, Morbihan

RÉSEAU D'APPUI AUX PERSONNES ET AUX STRUCTURES (RAPS)

**MISSION D'APPUI AUX PERSONNES ET AUX STRUCTURES
À L'OUTREMER**

DRAAF OCCITANIE - BÂT.D-1 PLACE EMILE BLOUIN - CS 70005 - 31952 TOULOUSE CEDEX 9

Chargée d'appui à la MAPS (CAMAPS) : Sandrine Taureau : 05 61 10 62 29

Mail de la MAPS : liste-maps-outremer-sg@agriculture.gouv.fr



Valérie CAMPOS

Tél. : 05 61 10 61 56
Portable : 07 62 26 33 63
valerie.campos@agriculture.gouv.fr

Suit les agents en poste :

DOM : Guadeloupe, Guyane, Martinique, Mayotte, La Réunion
COM et TOM : Nouvelle-Calédonie, Polynésie Française,
Wallis et Futuna, Saint-Pierre et Miquelon